

WHOLESALE *Tour* WINERY

OpNet 2026:
abilitare, scalare, crescere...insieme!

opnet
A WINDTRE COMPANY



Gabriella Mauro

*Head of Communication &
Customer Value*

Il percorso che ci ha trasformati

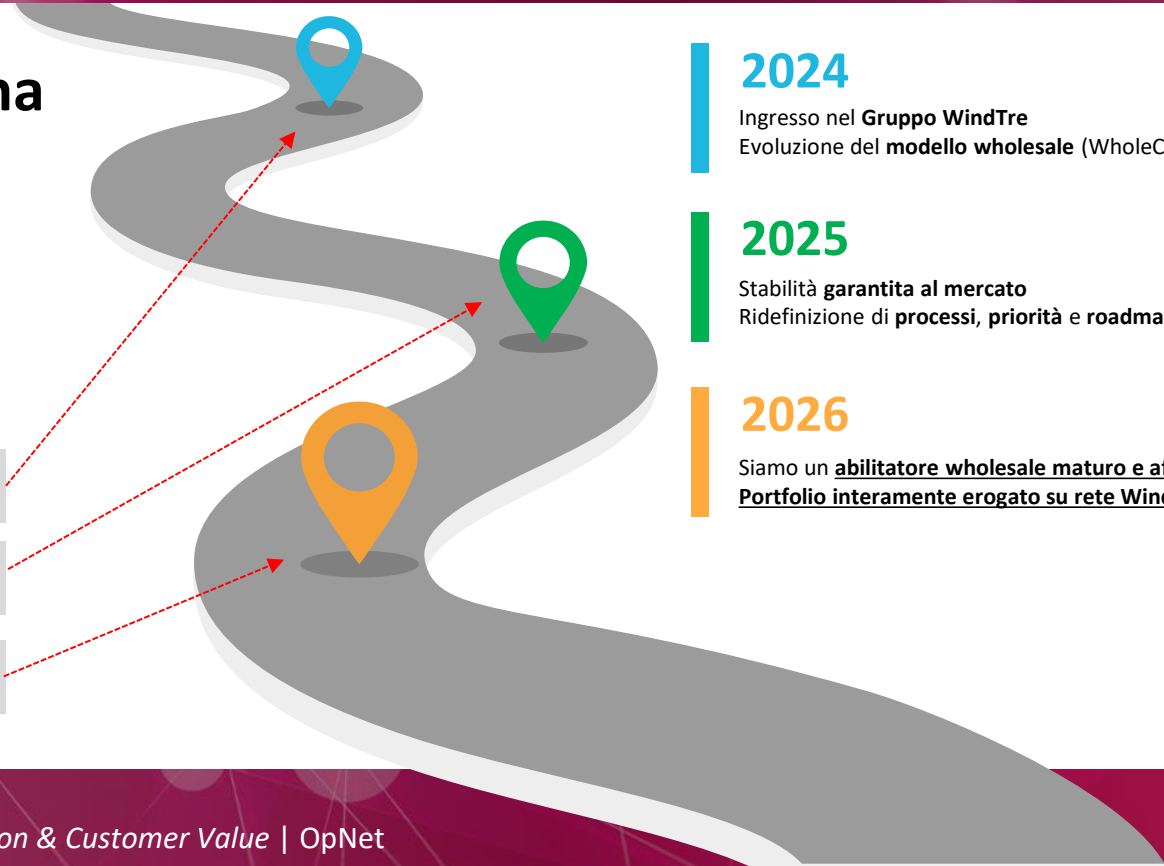
Un settore che cambia.
Un modello che si consolida.

Un'evoluzione in tre fasi:

Transizione

Continuità

Consolidamento



2024

Ingresso nel Gruppo WindTre
Evoluzione del modello wholesale (WholeCo)

2025

Stabilità **garantita al mercato**
Ridefinizione di **processi, priorità e roadmap sviluppi**

2026

Siamo un **abilitatore wholesale maturo e affidabile**
Portfolio interamente erogato su rete WindTre

OpNet: Wholesale Enabler

Creiamo le condizioni perché gli operatori possano offrire servizi migliori, più rapidamente e senza vincoli.

Un **UNICO INTERLOCUTORE** per sviluppare e ampliare la tua offerta:

- Rete WindTre come **asset infrastrutturale**
- **Accordi strategici** del Gruppo
- **Tecnologia 5G** per abilitare nuovi servizi
- **Servizi wholesale affidabili**, scalabili e con performance ottimali **su tutto il territorio nazionale**

Servizi e soluzioni wholesale

INFRASTRUTTURA

Fibra ottica, canalizzazioni, spazi housing – ideali per operatori che progettano, realizzano o ampliano reti di telecomunicazioni.

MERCATO BUSINESS

Soluzioni di trasporto dati ad alta affidabilità e velocità, con interconnessioni verso IXP nazionali e internazionali. Disponibili in modalità Layer 2 e 3 su backbone nazionale e rete MAN WindTre.

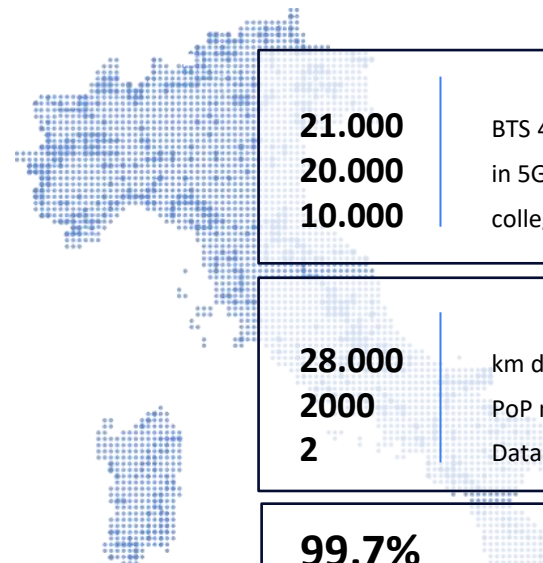
MERCATO RESIDENZIALE

Per operatori e brand verticali che vogliono offrire servizi mobili, wireless e ultra-broadband con flessibilità e scalabilità.

La solidità tecnologica e infrastrutturale di WindTre,

il pilastro strategico dell'offerta wholesale di OpNet.

Attraverso un **accesso diretto alle risorse di rete del Gruppo**, OpNet eroga servizi affidabili e di elevata qualità, supportati da oltre 40 accordi wholesale attivi e da un portafoglio di soluzioni **in grado di rispondere alle esigenze di connettività su scala nazionale e internazionale**.



<p>21.000</p> <p>20.000</p> <p>10.000</p>	<p>BTS 4G/5G in 5G collegate in fibra</p>	<p>RETE MOBILE</p>
<p>28.000</p> <p>2000</p> <p>2</p>	<p>km di fibra ottica isole comprese PoP nazionali in fibra ottica Data Center (Tier 3)</p>	<p>RETE FISSA</p>
<p>99,7%</p> <p>popolazione coperta</p> <p>97,6%</p> <p>copertura 5G</p>	<p>COPERTURA</p>	

«Non è solo un upgrade tecnologico. È un cambio di paradigma per il mercato telco-wholesale»

opnet
A WINDTRE COMPANY

WHOLESALE
WINERY *Tour*

Fixed-Wireless Access 5G

L'EVOLUZIONE CHE CAMBIA IL PARADIGMA

L'FWA ha superato la fase di tecnologia complementare: oggi è parte integrante del modello broadband.

Oggi FWA significa:

- **Copertura** territoriale accelerata
- **Riduzione** concreta del **digital divide**
- **Abilitazione** di nuovi modelli di servizio

NEW

Nuove evoluzioni in OpNet



FWA 5G – LAYER 3 (disponibile dal 2 febbraio)

- Interamente su rete 5G FDD + TDD WindTre
- Profili fino a 300 Mbps down / 50 Mbps up
- Traffico illimitato



FWA 5G – LAYER 2 (da aprile 2026)

Per operatori che richiedono massimo controllo
Gestione avanzata di routing e configurazione
dei servizi



Guardiamo avanti. Insieme.

La connettività non è più solo un elemento tecnico.

Permette ai territori di **restare competitivi**,
alle imprese di **evolvere** e alle persone di
partecipare al cambiamento.

IL NOSTRO IMPEGNO

Costruire, **insieme agli operatori**, un **ecosistema wholesale** più
forte, più aperto e capace di generare valore.

IL NOSTRO INVITO

Passate al nostro stand OpNet per **confrontarci** e immaginare nuovi
scenari di sviluppo.

GRAZIE

Per la vostra presenza e per il contributo che ciascuno di voi porta
alla **crescita del settore**.

WHOLESALE
WINERY *Tour*



THANK YOU!